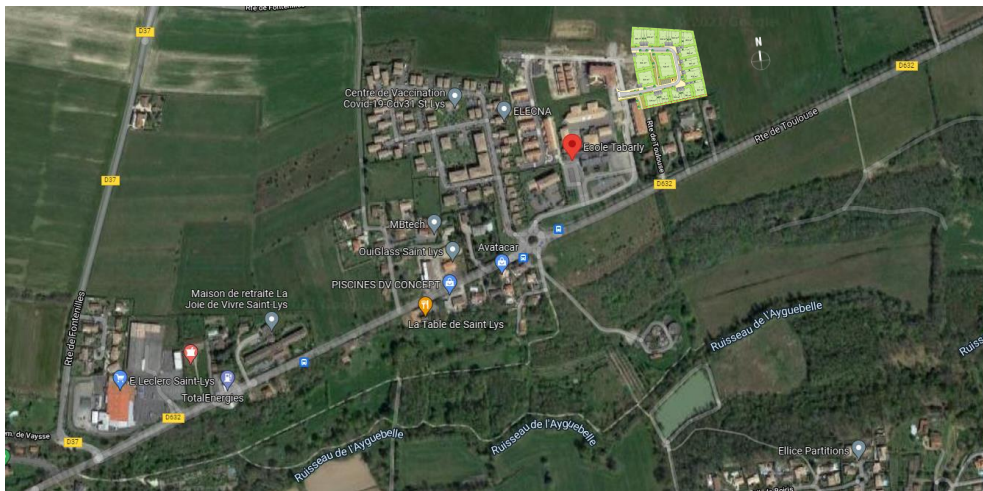
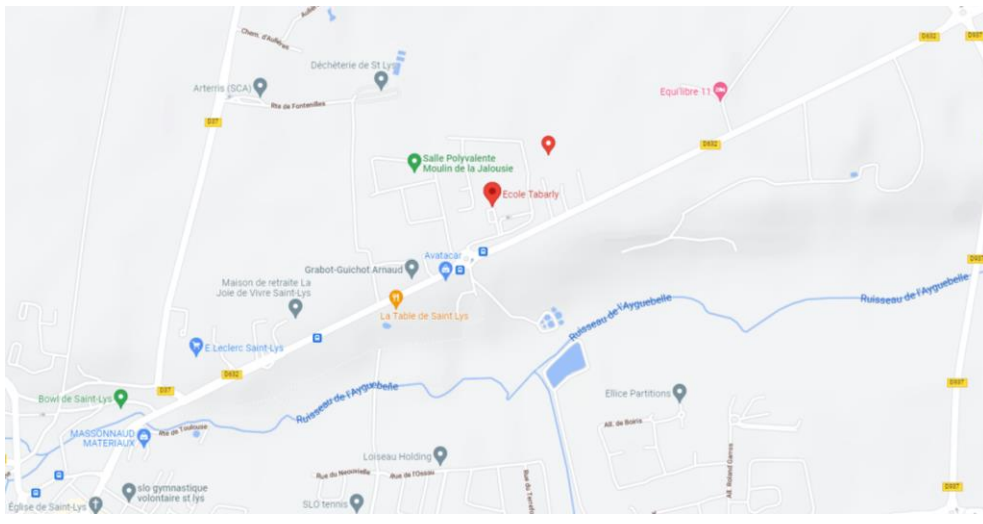


SAINT LYS



Document, informations et illustrations non contractuelles. Crédits photos: Fotostock/HECTARE SA/ALU CAPITAL, DRZ 220006 - IBC Montpellier 851 338 666 - www.monlogement.com



Votre terrain à bâtir sur **hectare.fr**



## ST LYS

### « L'Allée du Papillon »

16 lots

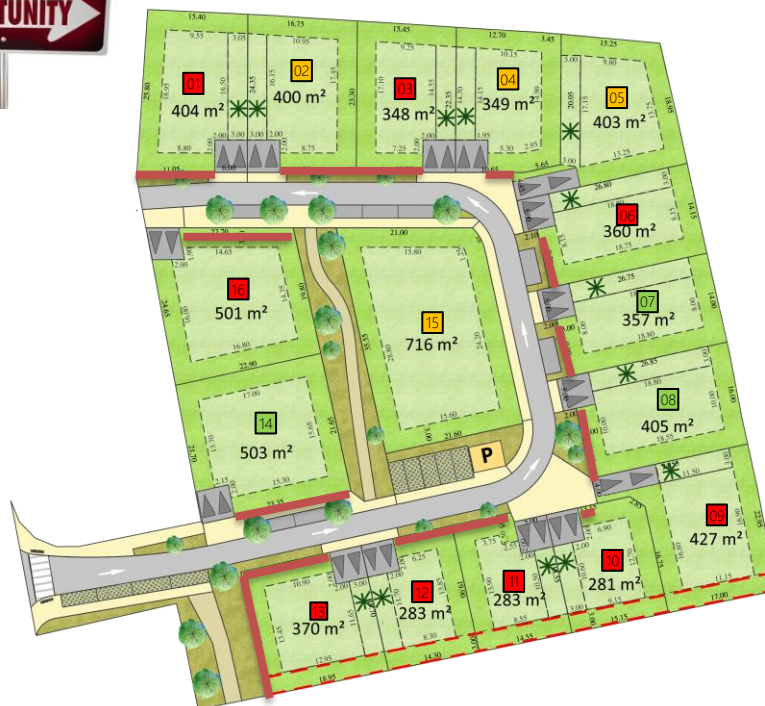
LOCALISATION DU PROJET:

Rue du 16 Janvier 1998

31470 ST LYS

GPS 43.522676 / 1.191978

Opportunités à saisir



L'Allée du Papillon  
SAINT-LYS



	Zone constructible R+1 (7 m)		Arbres
	Zone non constructible		Lot disponible
	Zone constructible R+0		Lot réservé
	Parkings privatifs non clos		Lot vendu
	Parking visiteurs		Clôture sur voie réalisée par l'aménageur
	Servitude de tréfonds		

Prix valable jusqu'au 30 avril 2024

Lot	Surface	SDP	Prix	Opportunités
7	357 m <sup>2</sup>	115 m <sup>2</sup>	89 900 €	79 900 €
8	405 m <sup>2</sup>	120 m <sup>2</sup>	89 900 €	--
14	503 m <sup>2</sup>	125 m <sup>2</sup>	99 900 €	--

Plan non contractuel – Echelle: 1/500°

Les lots sont viabilisés en eau potable, eaux usées, électricité, téléphone.

#### Non compris dans le prix

- Frais de notaire : environ 8%
- Frais architecte coordinateur : 600€
- Frais de géomètre : 480 €
- Caution équipements communs : 1000 €
- Caution obligation acquéreurs : 500 €
- Création association syndicale : 100 €

- Forfait impôt foncier : 100€
- Les taxes du permis de construire : TA (5% part communale 1,3% part départementale, 0,40 redevance archéologique)
- PFAC (4 pièces : 3100€ 5 pièces : 3700€)

#### Professionnels associés à l'opération

- Notaire** Maître Faure-15 rue Limogne – 31770 Colomiers – Tél : 05 61 78 67 77
- Géomètre** : Cabinet URBACTIS – 60 impasse de Berlin 82000 Montauban – Tél : 05 63 66 44 22
- Architecte coordinateur**: Cyrille BONNET – 8 rue d'Athènes – 12000 Rodez – 05 65 73 12 76

#### Remarques

- Le fossé existant est à conserver du lot 1 à 8
- Rétention à la parcelle si imperméabilisation supérieure ou égale à 105m<sup>2</sup>
- Parking privatif : réalisé par l'aménageur
- Les clôtures sur voiries : réalisé par l'aménageur
- Lots 10, 11, 12 : lots réservés aux primo-accédants
- Le lot 15 est destiné à un logement collectif locatif
- Emprise au sol non réglementée